



Sånga-Säbyvägen 300

Snabbfakta

Tomtareal/mark 7,013ha

Pris

8 000 000SEK

Pristyp Högstbjudande

Hästgård med sex boxar på vackra Ekerö!

Välkommen till Tuna Gård! (Lilla gården)

Tuna Gård på Färingsö, Ekerö är vackert beläget i ett öppet jordbrukslandskap nära Mälaren, nära bad, lanthandel, dagis och skola och med "egen busshållplats" vid gården.

Lilla Tuna Gård omfattar ett nyrenoverat, rymligt stall med sex ljusa och luftiga boxar, varav två fölboxar.

Alla boxar har vattenkoppar och öppningsbara fönster. Stallet har spolspilt och en mycket trivsamt loungeliknande sadelkammare med barkök, toalett och tvättstuga.

En övervåning med full takhöjd ger möjlighet att inreda lägenhet eller kontor på ca 200 kvm.

Gården omfattar ca 7 ha mark, merparten i form av stora gräshagar i direkt anslutning till stallet.

Möjlighet att efter överenskommelse nyttja Tuna Gårds (stora gården) faciliteter som ridhus och ridbana och även möjlighet vad gäller strö- och foderförvaring m m.

Kommunen har lämnat positivt förhandsbesked och bygglovsansökan är inlämnad. Bokning av byggnation av nyckelfärdigt 2-plans klassiskt landskapshus (rött med vita knutar och veranda) i början av 2024.

Gårdens läge är unikt med känslan av att bo på landet och samtidigt närheten och möjligheten att kunna nå Stockholm city på 40 min.

Flera dagliga avgångar med pendelbåt från Ekerö C till Stadshuskajen är ett extra plus. I ett längre perspektiv kan nämnas de pågående förberedelserna för Förbifart Stockholm som avsevärt kommer att öka tillgängligheten till både norra och södra delarna av Stockholm.

Omgivningarna bjuder även på mycket kultur och trevliga caféer och utflyktsmål som bl a Svartsjö slott, Gustavshills handelsträdgård och Juntras grönt och Äppelfabriken.

Ekerö kommun är en av de hästtätaste kommunerna i Stockholm med utrymme för hästfrågor. I kommunens översiktsplan finns bl a fortsatt utbyggnad av ridvägar i anslutning till Tuna Gård inritad.

Det här är en fantastisk möjlighet att forma gården som man vill.

Välkommen att höra av dig till mäklaren för mer information!

Om bostaden

Fastighetstyp	Lantbruk
Fastighetsbeteckning	EKERÖ FÄRENTUNA PRÄSTGÅRD 1:51
Typkod	120 - Lantbruksenhet bebyggd
Område	Ekerö
Gatuadress	Sånga-Säbyvägen 300
Postnummer	179 97
Ort	Färentuna
Tomtarealuppgifter enligt	Lantmäteriet
Tomtareal/mark	70 130 m ²
Totalareal	70 130 m ²
Taxeringsår	2020
Taxeringsvärdet är	Fastställt
Taxeringsvärde byggnad	2 158 000 SEK
Taxeringsvärde mark	1 688 000 SEK
Summa taxeringsvärde	3 846 000 SEK
Pris	8 000 000 SEK, högstbjudande

Inteckningar

Inteckningar	8
Totalt belopp	12 345 000 SEK

Övriga rättigheter och belastningar

Planer och bestämmelser	Färentuna prästgård 1:1 m.fl., Områdesbestämmelser (Beslutsdatum: 2005-11-15, Registreringsdatum: 2007-10-19, Senast ändrad: 2008-02-05)
Planer och bestämmelser	Färentuna kyrka, Ändring av områdesbestämmelser (Beslutsdatum: 2007-12-18, Registreringsdatum: 2008-02-05)
Inskrivna övriga rättigheter, belastningar och övriga gravationer	Fornlämning (Status: undefined)
Inskrivna övriga rättigheter, belastningar och övriga gravationer	Östra Mälaren, Vattenskyddsområde (Beslutsdatum: 20081125, Registreringsdatum: 20110601)
Rättigheter last	Avtalsservitut: Avloppsledning - Se beskrivning
Rättigheter last	Avtalsservitut: Kraftledning - Se beskrivning
Rättigheter förmån	Officialservitut: Rätt att använda befintlig väg inom område markerat i aktbilaga ka1 för åtkomst av infiltrationsanläggning och odlingsmark. - Väg
Rättigheter last	Officialservitut: Väg
Avtalsrättigheter	Avtalsservitut KRAFTLEDNING
Avtalsrättigheter	Avtalsservitut AVLOPPSLEDNING

Avtalsrättigheter

Avtalsnyttjanderätt TELE

Inskrivna övriga rättigheter, belastningar och övriga gravationer

Östra mälaren, Vattenskyddsområde (Beslutsdatum: 2008-11-25, Registreringsdatum: 2011-06-01, Senast ändrad: 2023-05-31)

Rättigheter last

Officialservitut: Rätt att använda och underhålla befintlig infiltrationsanläggning och tillhörande ledningar, enligt förrättningskarta KA1. - Infiltrationsanläggning

Byggnader

EKONOMIBYGGNAD

Allmän information

Värdeår 1940
Taxeringsvärde byggnad 270 000 SEK

SMÅHUSBYGGNAD LANTBRUK

Allmän information

Byggår 1930
Värdeår 1930
Taxeringsvärde byggnad 1 888 000 SEK
Boarea (BOA) 120 m²
Biarea (BIA) 80 m²

Byggnad

Grund Platta på mark
Taktyp/takbeklädnad Betongpannor
Fasadtyp Undervåning: Delvis putsad och delvis betong med frilagd ballast.
Övervåning: Stående panel med lockläkt
Utvändiga plåtarbeten Plåt
Fönster Isolerglasfönster/Stålinfattade fönster
Bjälklag Trä
Stomme Murad leca i äldre stalldelen, i nyare stalldelen prefab betong, i sadelkammaren tegel
Avlopp Avloppsbrunn med infiltration
Typ av uppvärmning Värmepump luft-vatten
El kommentar Mätstation för fastigheten beställd
Parkeringsbeskrivning Grusad parkering med plats för hästtransport

Kostnader

Fastighetsskatt/-avgift 8 874 SEK/år



Välkommen till Tuna Gård (lilla gården)



Lyxig sadelkammare i loungestil



Hemtrevlig sadelkammare



Sadelkammaren har en liten köksdel



Tvätt-/Torkrum



Stallet är nyrenoverat och har smakfull inredning med sex boxar



Spolspilta/Uppställningsplats



Stället är ljust och luftigt



Stallet har två stycken fölboxar



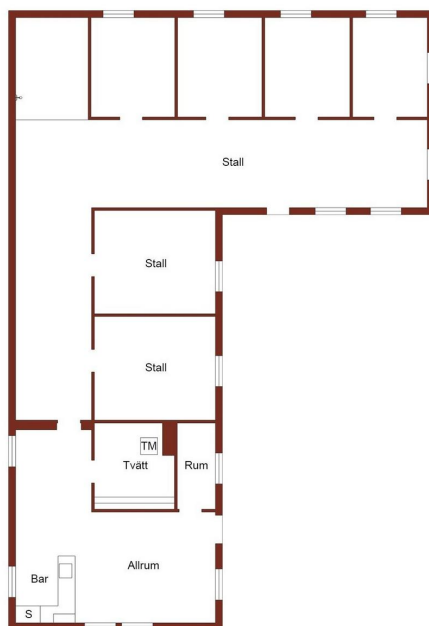
Gården omfattar ca 7ha mark



Vy över lilla gården som man ser till vänster i bild



Vy



Ritningen och måtten baseras på ett original.
Viss avvikelse kan förekomma

Planritning stall

Områdesbeskrivning

Omgivningarna bjuder på mycket kultur och trevliga caféer och utflyktsmål som bl a Svartsjö slott, Gustavshills handels-trädgård och Juntras grönt och Äppelfabriken.

Kommunikationer

Busshållplats precis vid gården, flera dagliga avgångar med pendelbåt från Ekerö C till Stadshuskajen. 40 min med bil till Stockholm city

Kontakter



Ansvarig mäklare

Susanne Feretti

susanne@ferettimakleri.com

0703-462666